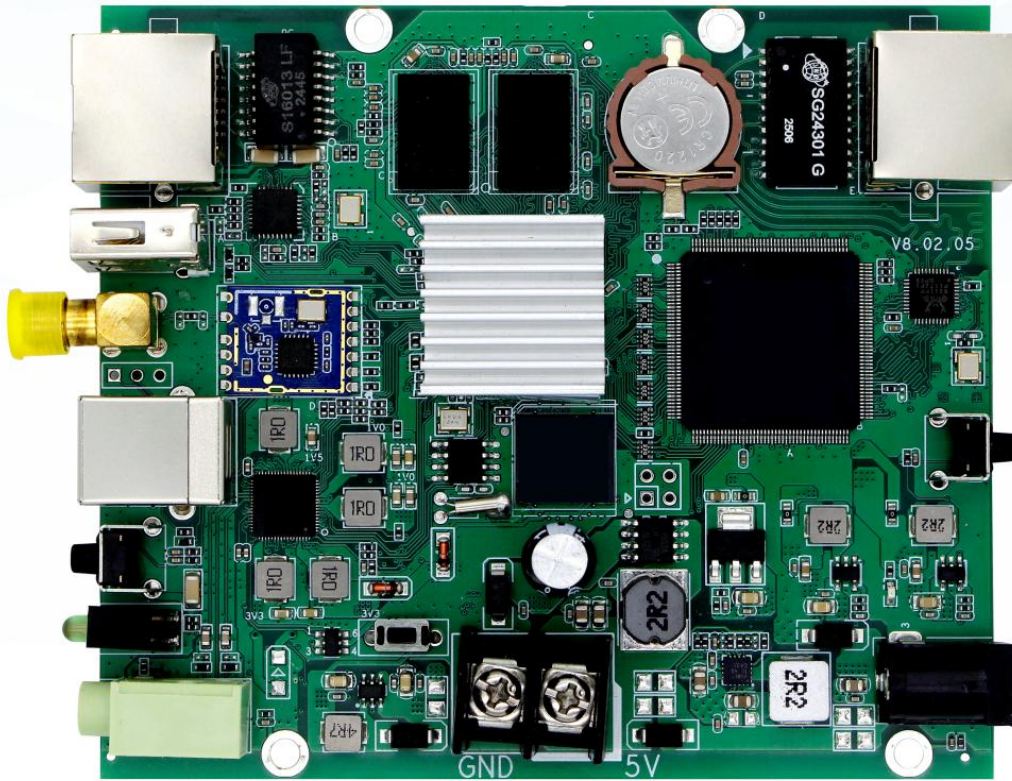




中航 LED 控制系统
LED CONTROL SYSTEM



ZH-A1M

产品规格书



技术支持平台
Technical support platform

ZH-A1M 规格书

功能简介

ZH-A1M 是一款应用于 LED 显示屏的异步全彩控制卡，内置于 LED 显示屏内部，具有 USB、WIFI、网口等多种连接方式；支持播放视频、图片、动画、文本、时钟、计时等多种播放素材。支持 PC 电脑、手机控制，软件操作简单，功能齐全，适用于各种门店、商场、学校等领域的 LED 显示屏。

ZH-A1M 是全彩系列播放机控制系统，其功能特点如下：

- ✓ 支持级联接收卡，实现了任意尺寸屏幕的支持；
- ✓ 支持手机端（安卓+苹果）软件发送；
- ✓ 支持无线 WiFi 热点连接控制；
- ✓ 支持高清视频硬解码；
- ✓ 支持音频输出，3.5mm 标准音频输出接口；
- ✓ 支持亮度调节；
- ✓ 支持节目顺序、定时播放；
- ✓ 支持 UDP 网络通讯协议；
- ✓ 支持 DHCP 自动获取 IP 地址；
- ✓ 支持一键整屏测试；
- ✓ 支持手动开关机，定时开关机；

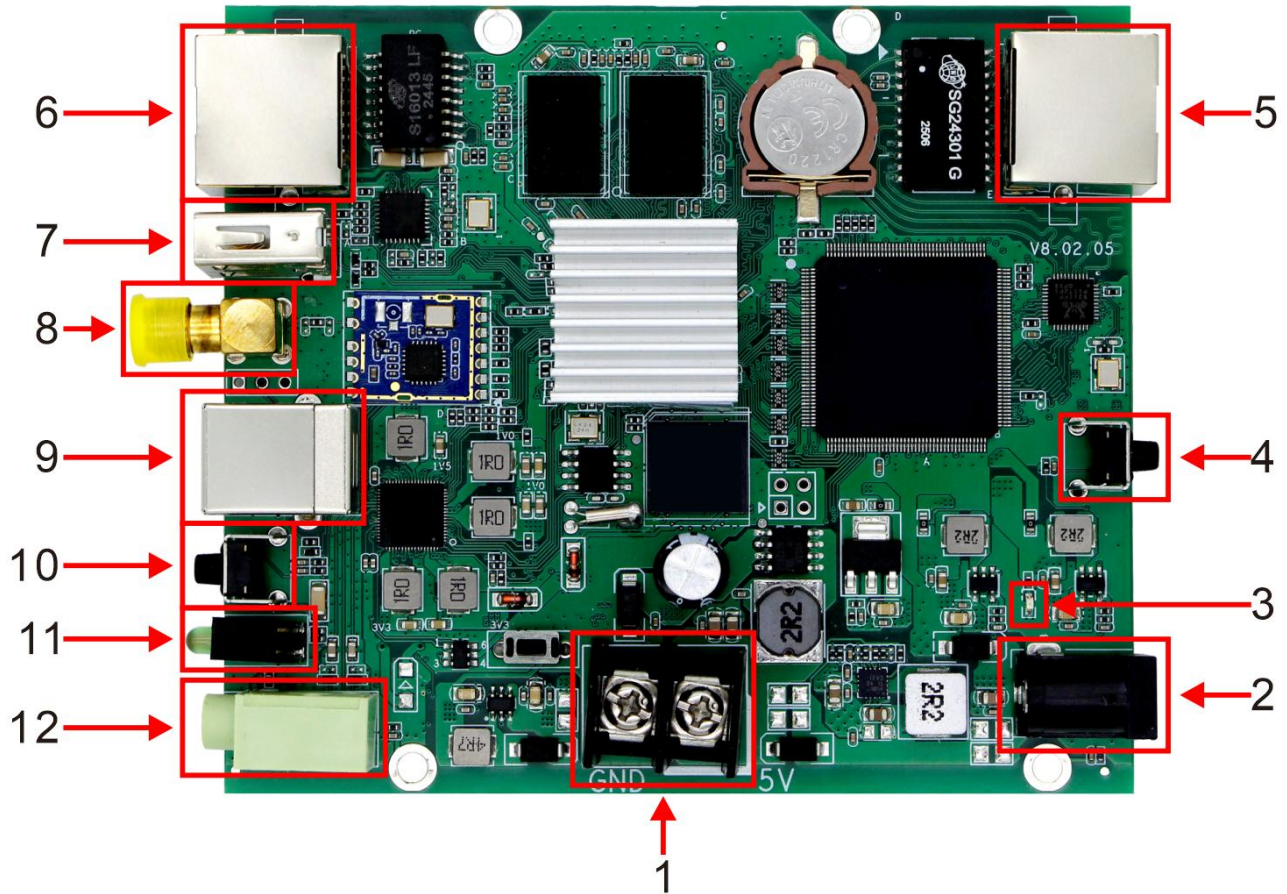
基本功能参数

系统参数	
CPU	四核 CPU
操作系统	Linux
存储空间	4G（可用 3G）
带载面积	网口输出 65 万点 最大宽度：4096、最大高度：2048
支持分辨率（宽*高）	576*1080, 640*1024, 768*832, 800*800, 896*728, 960*680, 1024*640, 1056*608, 1120*576, 1152*544, 1280*512, 1344*480, 1440*448, 1536*410, 1600*400, 1760*368, 1920*340
适配接收卡	支持中航全系接收卡
设备接口	
同步输入接口及数量	不支持同步

异步输入接口及数量	百兆网口*1, USB*1, WiFi*1
输出接口及数量	千兆网口*1, 音频*1
支持媒体播放格式	
节目、窗口	支持多节目顺序、定时等播放方式；支持窗口任意分区、叠加播放
视频格式	AVI, F4V, WMV, MPG, RM/RMVB, MOV, VOB, MP4, FLV, TS, MKV 等常见视频格式；
图片格式	支持 BMP、JPG、PNG、GIF 等
音频格式	MPEG (MP3)、AAC 等
文本文档	支持软件编辑单行、多行、炫彩文本；
其他功能	支持时钟、表盘、计时、图片时钟等
管理及控制方式	
软件	电脑软件：LEDControlSystemV11；手机软件：LED 魔宝
节目更新通讯方式	U 盘导出，自适应 100M 网口直连或接入局域网发送；WiFi AP 模式
模组文件	内置各大主流厂家单元板参数信息，可快速调试显示屏
SW 按键	可通过 SW 按键切换播放节目
遥控器	可通过软件遥控器功能控制播放音量、信号、节目等
集群方式	支持本地服务器集群
设备安全	
本地	支持本地发送密码设定

输入输出接口排列和定义

硬件介绍



序号	名称	功能	备注
1	DC 5~12V 接口	接入适配电源	
2	DC 5V 接口	接入适配电源	必须 5V 供电
3	电源指示灯	通电常亮	
4	TEST 测试按键	查看版本, 测试屏幕, 复位	多种测试模式
5	LED 网口	连接显示屏接收卡	
6	LAN 网口	连接电脑或路由, 配置参数, 发送内容	
7	USB 接口	读取内容	
8	WiFi 天线接口	连接 WiFi 天线	
9	USB_CTR 串口	连接调试线, 修改屏幕参数, 发送内容	
10	SW 键	切换设备内节目	

11	RUN 指示灯	运行指示灯	正常：绿灯规律闪烁
	PWR 指示灯	电源指示灯	正常：红灯常亮
12	AUDIO OUT 音频输出	连接外置有源功放	

工作条件

额定电压 (V)	12.0	最大值	12	最小值	5
额定电流 (A)	0.4	最大值	2	最小值	1A
额定功耗 (W)	5	最大值	6	最小值	3
极限温度(°C)		最大值	70	最小值	-30
工作环境温度(°C)		最大值	70	最小值	-30
工作环境湿度(%)		最大值	95	最小值	0

机械尺寸图

单位：mm

